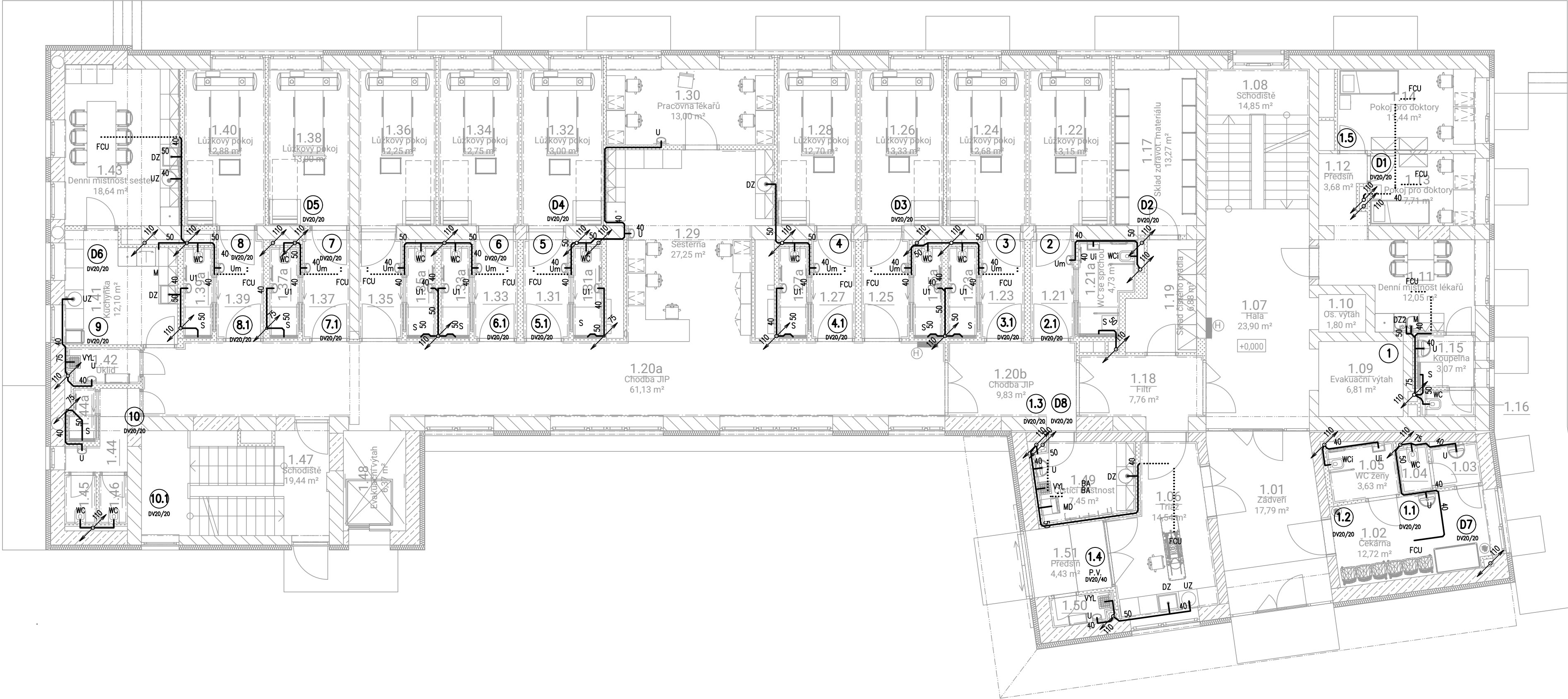


PŮDORYS KANALIZACE:



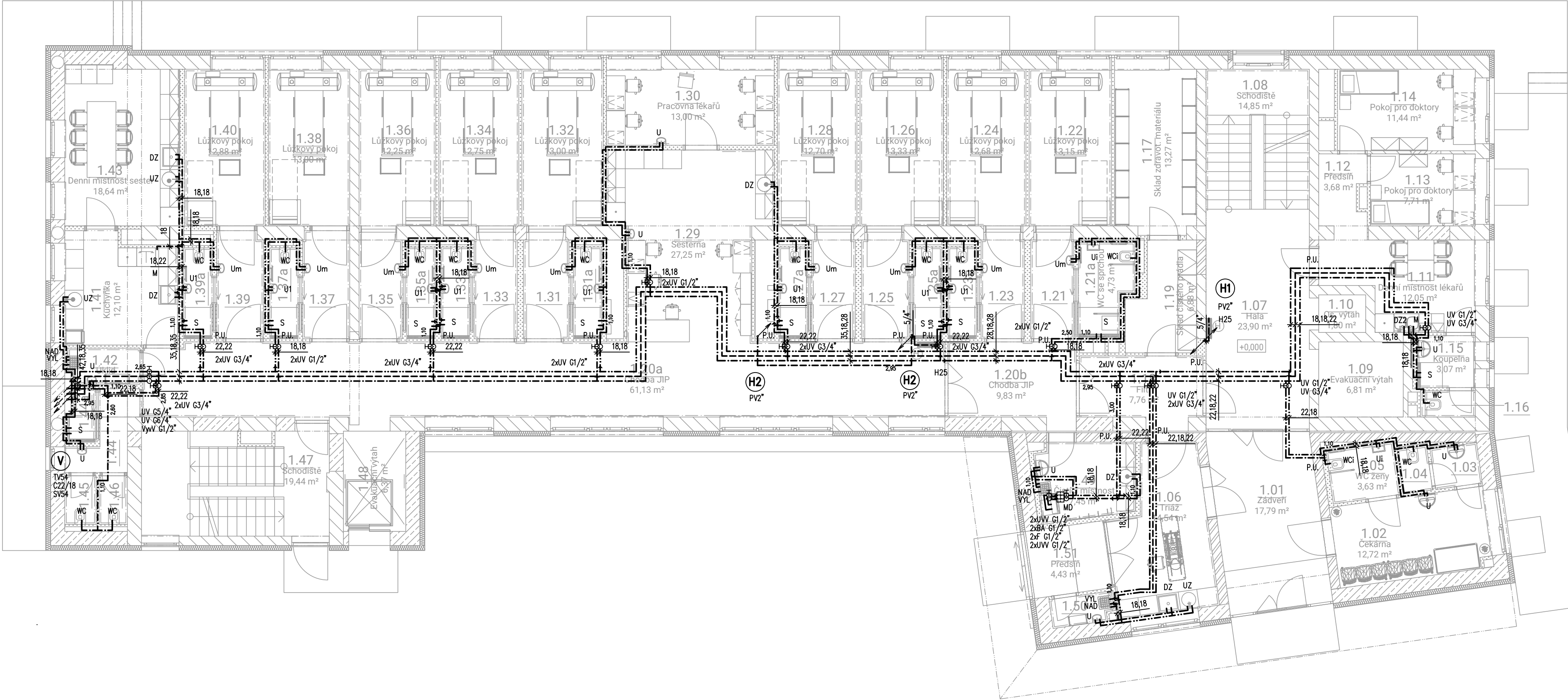
LEGENDA:

- NOVÉ PŘIPOJOVACÍ POTRUBÍ SPLAŠKOVÉ KANALIZACE, NEREZ HRDLOVÁ
- NOVÉ ODPADNÍ POTRUBÍ KANALIZACE, VEDENO POD STROPEM, NEREZ-HRDLOVÁ+TI-MW+AL
- NOVÉ POTRUBÍ ODVODU KONDENZÁTU, VEDENO POD STROPEM, NEREZ-HRDLOVÁ+TI-MW+AL
- NOVÉ ODPADNÍ POTRUBÍ SPLAŠKOVÉ KANALIZACE, PP-HT
- NOVÉ ODPADNÍ POTRUBÍ DEŠŤOVÉ KANALIZACE, PP-ODHLUČNĚNÉ+TI-MW+AL

POZNÁMKY:

LEGENDA ZAŘÍZOVACÍCH PŘEDMĚTŮ VIZ TECHNICKÁ ZPRÁVA
PŘED ZAPOČETÍM PRACÍ NUTNO ZAMĚŘIT STÁVAJÍCÍ TRASY POTRUBÍ ZTI
NUTNO PROVĚŘIT DIMENZE A POLOHY VŠECH MÍST NAPOJENÍ NA STÁVAJÍCÍ
KVŮLI NEMOŽNOSTI PŘÍSTUPU NA STAVBĚ JSOU DIMENZE POTRUBÍ ZTI V OBJEKTU NEOVĚŘENY,
PŘED ZAPOČETÍM PRACÍ NUTNO ZAMĚŘIT STÁVAJÍCÍ TRASY A DIMENZE POTRUBÍ ZTI
TL. TEPELNÉ IZOLACE KANALIZACE JEDNOTNÁ 25mm
MINIMÁLNÍ SPÁD SPLAŠKOVÉ KANALIZACE ZAVĚŠENÉ POD STROPEM A VEDENÉ V ZEMI 2,0%
MINIMÁLNÍ SPÁD DEŠŤOVÉ KANALIZACE ZAVĚŠENÉ POD STROPEM A VEDENÉ V ZEMI 1,0%
MINIMÁLNÍ SPÁD PŘIPOJOVACÍHO POTRUBÍ KANALIZACE 3,0%
POTRUBÍ VEDENÉ V CHŮC – NEREZ HRDLOVÁ+TI-MW+AL
POTRUBÍ ODVODU KONDENZÁTU VEDENÉ V PODHLEDU OPATŘENO IZOLACÍ TI-MW+AL
POTRUBÍ VEDENÉ ZAVĚŠENÉ POD STROPEM A V PODHLEDU OPATŘENO IZOLACÍ TI-MW+AL

PŮDORYS VODOVODU:



LEGENDA:

- NOVÉ POTRUBÍ, STUDENÁ VODA, NEREZ – LISOVANÝ SPOJ + TI
- NOVÉ POTRUBÍ, CÍRKULACE, NEREZ – LISOVANÝ SPOJ + TI
- NOVÉ POTRUBÍ, TEPLÁ VODA, NEREZ – LISOVANÝ SPOJ + TI
- NOVÉ POTRUBÍ, POŽÁRNÍ VODA, POZINK – LISOVANÝ SPOJ + TI-MW+AL
- NOVÉ STOUPÁČKY VODOVODU, NEREZ – LISOVANÝ SPOJ + TI-MW+AL
- STOUPÁČKY POŽÁRNÍ VODY, POZINK – LISOVANÝ SPOJ + TI-MW+AL

POZNÁMKY:

LEGENDA ZAŘÍZOVACÍCH PŘEDMĚTŮ VIZ TECHNICKÁ ZPRÁVA
PŘED ZAPOČETÍM PRACÍ NUTNO ZAMĚŘIT STÁVAJÍCÍ TRASY ZTI
NUTNO PROVĚŘIT DIMENZE A POLOHY VŠECH MÍST NAPOJENÍ NA STÁVAJÍCÍ
KVŮLI NEMOŽNOSTI PŘÍSTUPU NA STAVBĚ JSOU DIMENZE STOUPÁČEK A TRASY ZTI V OBJEKTU
NEOVĚŘENY, PŘED ZAPOČETÍM PRACÍ NUTNO ZAMĚŘIT STÁVAJÍCÍ TRASY A DIMENZE ZTI
POTRUBÍ VODOVODU VEDENÉ V CHŮC – NEREZ, LIS.SPOJ+TI-MW+AL
DIMENZE POTRUBÍ VODOVODU DLE MATERIÁLU:
DN: 15, 20, 25, 32, 40, 50, 65, 80, 100
NEREZ: 18, 22, 28, 35, 42, 54, 76, 89, 108
VÍCEVRSTVÝ PP-RCT: 20, 25, 32, 40, 50, 63, 75, 90, 110
POZINK: 1/2", 3/4", 1", 5/4", 6/4", 2", 2 1/2", 3", 4"

LEGENDA VÝŠEK NAPOJENÍ ZP:

WCx	v = +1,000, DLE MONTÁŽNÍHO MODULU	VYL	v = +1,150
Uj, Us, Ds	v = +0,550	NAD	v = +2,100
Ux, Dx	v = +1,150	Sx	v = +1,150
M,Pr	v = +0,600		

OSTATNÍ DLE MONTÁŽNÍCH VÝKRESŮ TECHNOLOGIE



FN Brno - Rekonstrukce kliniky dětských infekčních nemocí a energeticky úsporná opatření objektu S
Název stavby
k.ú. Černá Pole [610771], 613 00 Brno- Černá Pole, ulice Coperníků 217/22a
Místo
Fakultní nemocnice Brno, Jihlavská 20, 625 00 Brno, IČO: 65269705
Stavebník

Ing. Filip Vacek
Hlavní projektant
Ing. Petr Melzer
Výpracoval
Ing. Marek Hrabal
Autor

1.2.0.4.1.PAVILON S- KLINIKA DĚTSKÝCH INFEKČNÍCH NEMOCÍ

Stavební objekt

D.1.2.1.ZDRAVOTNÉ TECHNICKÉ INSTALACE

Část dokumentace

Dokumentace pro provedení stavby

Stupeň dokumentace

PŮDORYS 1NP

Název výkresu

D.1.2.1.103 00 08/2025 mm 22_2408

1:100 840.00 x 594.00mm

Měřítko

Formát

Číslo výkresu

Revize

Datum

Kótování

Číslo zakázky

Sada

Ing. Ladislav Pilař

Autorizovaná osoba